

ADHÉSIFS D'ÉTANCHÉITÉ

## TRAMIFIX VERT

ADHÉSIFS D'ÉTANCHÉITÉ

Le ruban adhésif souple pour l'étanchéité à l'air avec les pare-vapeur, suit le profil des tuyaux et des câbles

TRAMIFIX VERT est composé d'un film avec une bande armée souple et d'un adhésif haute performance. Il permet d'effectuer le raccordement étanche à l'air autour des tuyaux, des gaines techniques et des câbles.

### LES +

- Prise immédiate et durable.
- Grande souplesse pour suivre les contours.
- Adapté à de nombreux supports.
- Trame renforcée en polyester.

### ✓ APPLICATIONS

Raccords à l'intérieur des bâtiments :

- Avec pare-vapeur et éléments en bois (panneaux d'agglomérés, OSB et contre-plaqués).
- Étanchéité avec les canalisations, conduits traversants et trappes.



ÉLASTIQUE SUIV  
LES MOUVEMENTS



FORT POUVOIR  
ADHÉSIF



FACILITÉ DE POSE  
GRÂCE À SON  
PROTECTEUR

### PERFORMANCES

- Bande renforcée avec grille polyester
- Résistance thermique de -40°C à +100°C



## DONNÉES TECHNIQUES

Composition du produit	Film PEBD renforcé adhésivé avec protecteur
Perméabilité à la vapeur d'eau	Sd = 30 m
Masse surfacique	210 g/m <sup>2</sup>
Adhésion	35 N/25 mm <b>EN 1939</b>
Renfort	Grille polyester
Papier protecteur	Papier siliconé brun
Support adhésif	Film PEBD vert
Tenue à la température	De -40°C à +100°C
Émissions COV	A+ <b>NF EN ISO 16000</b>
Durée de stockage	24 mois
Température de stockage	Entre +15°C et +25°C (40 - 60% d'humidité dans l'air)

## MISE EN ŒUVRE

### BIEN CHOISIR SON PRODUIT

#### ▶ CRITÈRES DE CHOIX

Le choix du TRAMIFIX dépend :

- De l'utilisation (intérieure ou extérieure)
- Du support
- Du mouvement des éléments à étancher

#### ▶ SUPPORTS D'APPLICATION ADMISSIBLES

- Gaine, conduit, canalisation...
- Bois et panneau multicouche OSB
- Support en métal
- Support en plastique
- Miroiterie

### À SAVOIR



#### Limites d'emploi :

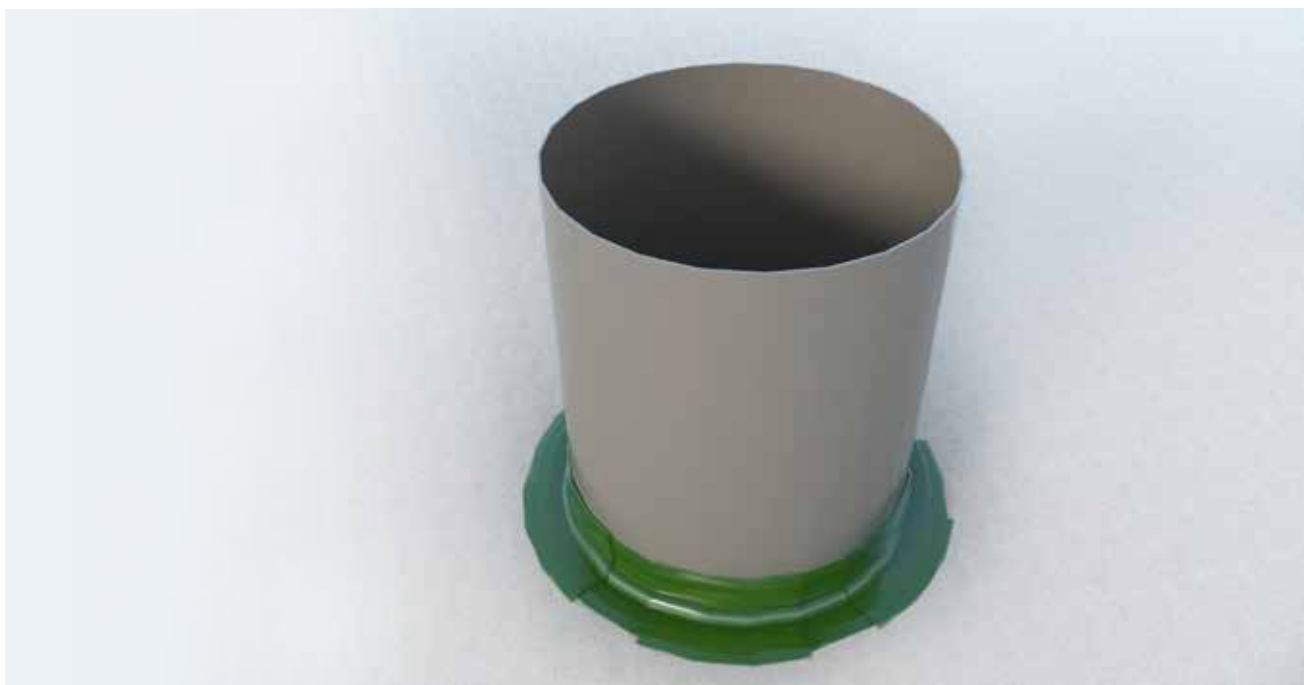
Ne convient pas pour une exposition extérieure supérieure à 3 mois.



**Délai de mise en service :** Immédiat



**Température d'utilisation :** A partir de +5°C



Pose du TRAMIFIX VERT autour d'un élément traversant

## COMMENT METTRE EN ŒUVRE VOTRE TRAMIFIX VERT ?

### ▶ PRÉPARATION DES SUPPORTS

Le support doit être propre, sec, dépourvu de poussière et d'huile.

### ▶ POSE GÉNÉRALITÉS

#### JONCTION DE 2 ÉLÉMENTS PARALLÈLES OU ANGLES

(Ex : Liaison d'une cloison avec une membrane)

- TRAMIFIX VERT : retirer le papier protecteur au fur et à mesure de la pose. Centrer le ruban adhésif par rapport au recouvrement et fixer le en pressant avec un rouleau en caoutchouc dur, sans traction ni pli.
- TRAMIFIX VERT OPTIMA : retirer le protecteur prédécoupé en papier sur un côté de la bande adhésive et presser fortement sur le support en évitant la formation de bulles d'air. Enlever le second protecteur sur l'autre partie de la bande et presser fortement.

### JONCTION D'ÉLÉMENTS TRAVERSANTS

(Ex: Liaison d'une gaine avec une cloison)

- Couper des morceaux d'une dizaine de centimètres de TRAMIFIX VERT.
- Les positionner horizontalement côte à côte, en les chevauchant légèrement et créer un pli afin d'éviter les tensions.

### ▶ POINTS SINGULIERS

- Les raccords du TRAMIFIX VERT se font par superposition.
- Dans le cas de jonctions de plusieurs éléments traversants, il faut les étancher indépendamment les uns des autres.

## Q VARIANTE PRODUIT

**Optima** : TRAMIFIX VERT OPTIMA possède un papier protecteur découpé en deux bandes pour faciliter la pose dans les angles ou sur des dormants de menuiseries.

## Q COLISAGE

VARIANTE	LARGEUR (mm)	ÉPAISSEUR (mm)	LONGUEUR (m)	COLISAGE	CODE ARTICLE
<b>Rouleau libre-service</b>					
	60	0,28	25	Colis de 10 rouleaux - 250 m	2948750000
<b>Colis</b>					
	60	0,28	25	Colis de 10 rouleaux - 250 m	2948710000
Optima	60	0,28	25	Colis de 10 rouleaux - 250 m	2948700000

## PRODUITS COMPLÉMENTAIRES



• Membranes d'étanchéité :  
TRAMIFLEX BC+, EPDM,  
OPTIMA VARIO



• Adhésif d'étanchéité :  
TRAMIFIX JAUNE