

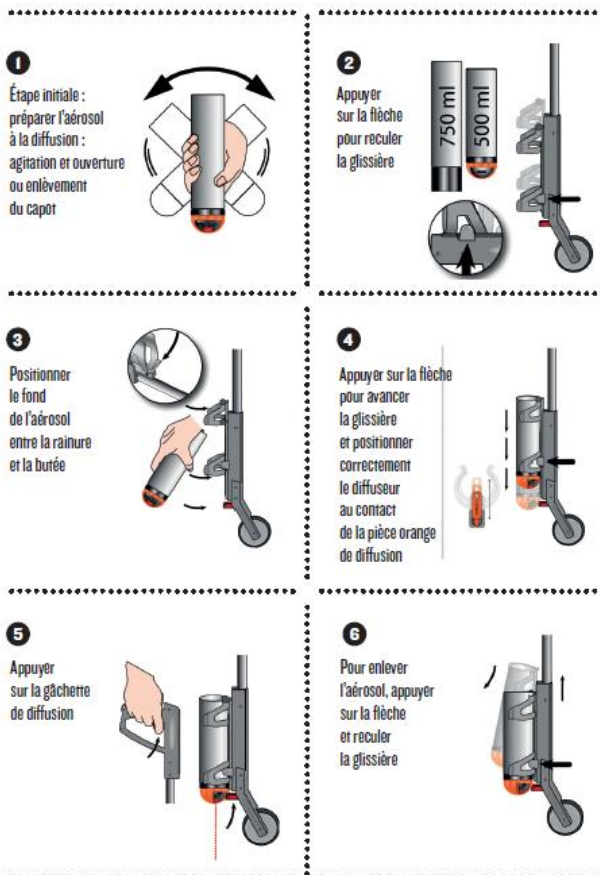
## CANNE DE MARQUAGE

Réf : 441617

### Description produit

La canne de marquage SOPPEC est la réponse aux attentes les plus exigeantes des professionnels du marquage au sol.

### Instructions d'utilisation



### Caractéristiques du produit

- ❖ Elle est souple, légère et ergonomique grâce aux choix des matériaux qui la composent et à un design étudié pour le confort de l'utilisateur.
- ❖ Elle est personnalisable à votre marque (selon les quantités)
- ❖ Elle s'adapte à toutes les tailles d'aérosols, c'est l'outil indispensable de tous les chantiers.



Dernière mise à jour : **Avril 2021**. Cette fiche technique annule toutes les versions précédentes. Les renseignements fournis sont basés sur nos connaissances et sur les tests réalisés. Ils ne dispensent en aucun cas l'utilisateur de connaître et d'appliquer l'ensemble des règles concernant son activité. L'utilisateur est seul responsable des précautions liées à l'utilisation du produit. **Dangereux. Respecter les précautions d'emploi.**