

## FONDS DE JOINT

# TRAMICORD



Le fond de joint cylindrique en mousse polyéthylène à cellules fermées

TRAMICORD est un fond de joint cylindrique en mousse de polyéthylène à cellules fermées. Il permet de limiter la profondeur du joint avant la pose d'un mastic.

## LES +

- Limite la consommation de mastic.
- Compatible avec tous types de mastic.
- Imputrescible à l'humidité.

## ✓ APPLICATIONS

Se pose au fond d'un joint afin de limiter sa profondeur et d'assurer le serrage du mastic :

- En application intérieure ou extérieure de joints de dilatation ou de raccordement.
- Compatible avec tous types de mastics : silicone, acrylique, polyuréthane, butyle.
- Étanchéité des coffrages pour limiter les fuites de laitance de béton.
- Réparation de fissures en façade.



## PERFORMANCES

- Répond aux exigences du DTU 44.1 : « Étanchéité des joints de façades par mise en œuvre de mastics »



## DONNÉES TECHNIQUES

Composition du produit	Mousse de polyéthylène à cellules fermées étanche
Absorption d'eau	< 1% ISO 62
Réaction au feu	Euroclasse E EN 13501-1
Tenue à la température	De -40°C à +100°C
Émissions COV	A+ NF EN ISO 16000
Durée de stockage	Sans limite sous abri

## MISE EN ŒUVRE

### BIEN CHOISIR SON PRODUIT

#### ► CRITÈRES DE CHOIX

- Le produit est défini par son diamètre.
- Le choix du diamètre du TRAMICORD à mettre en œuvre dépend de la largeur et de la profondeur du joint.

#### ► SUPPORTS D'APPLICATION ADMISSIBLES

- Tout support déclaré étanche
- Bois, PVC, aluminium, acier
- Maçonnerie traditionnelle
- Béton banché

### À SAVOIR



#### Limites d'emploi :

- Ne doit pas être utilisé sans mastic.
- Ne pas écraser le TRAMICORD dans le joint à plus de 30% de son diamètre initial.
- Ne pas utiliser le TRAMICORD si sa peau de surface est détériorée.

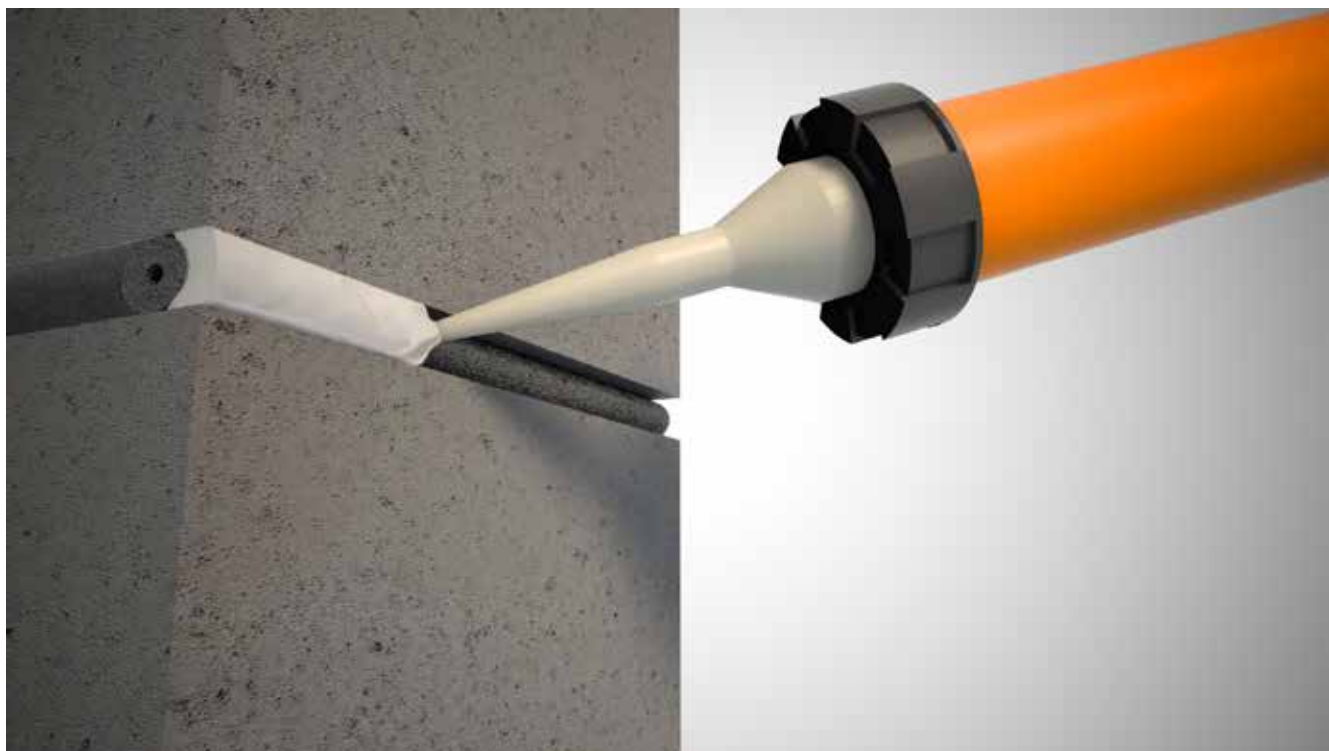


**Délai de mise en service :** Immédiat



#### Documents de référence :

- DTU 44.1 : « Étanchéité des joints de façades par mise en œuvre de mastics »
- DTU 36.5 : « Mise en œuvre des fenêtres et portes extérieures »



Calfeutrement de joint de construction

## COMMENT METTRE EN ŒUVRE VOTRE TRAMICORD ?

### ► CONDITIONS D'APPLICATION

- Les lèvres du joint doivent être propres, sèches et dégraissées.
- Utiliser un fond de joint d'une dimension adaptée, celui-ci doit supporter la pression de mastic au moment de la pose.
- Le TRAMICORD doit être recouvert par un mastic.

### ► PRÉPARATION DES SUPPORTS

À raser toutes parties saillantes pouvant altérer le fond de joint.

### ► ÂGE DES SUPPORTS

- Support à base de béton : 1 mois

### ► POSE GÉNÉRALITÉS

- La mise en œuvre dans le joint s'effectue par compression latérale et enfoncement du TRAMICORD jusqu'à la profondeur déterminée par le dimensionnement du joint de mastic à réaliser conformément au DTU 44.1.

- Utiliser un outil à bord rond pour l'introduction dans le joint afin de ne pas percer ou déchirer le fond de joint.

### ► POSES PARTICULIÈRES RÉNOVATION DE JOINTS

- Éliminer les matériaux existants pouvant nuire au produit et à sa mise en œuvre (trace d'ancien mastic, peinture, revêtement friable...).
- Le diamètre du TRAMICORD doit être adapté à l'espace existant.

### FISSURATIONS DE FAÇADE

Utilisé en maçonnerie traditionnelle, préfabrication, murs-rideaux, le TRAMICORD est associé à un mastic acrylique pour la réparation des joints.

### ► POINTS SINGULIERS

#### RACCORD DU TRAMICORD

Les fonds de joint TRAMICORD sont positionnés bout à bout pour assurer une continuité.

## COLISAGE

DIAMÈTRE (mm)	LONGUEUR (m)	COLISAGE	CODE ARTICLE
<b>Présentation libre-service</b>			
10	5	Colis de 12 fourreaux - 60 m	2950320000
16	5	Colis de 12 fourreaux - 60 m	2950330000
<b>Colis libre-service</b>			
10	50	Colis de 50 m	2099810100
16	50	Colis de 50 m	8175200100
20	50	Colis de 50 m	8175330100
<b>Colis</b>			
6	500	Colis de 500 m	8174620000
8	900	Colis de 900 m	2873620000
10	600	Colis de 600 m	2873750000
13	400	Colis de 400 m	2873880000
16	250	Colis de 250 m	2873910000
20	150	Colis de 150 m	2874040000
24	50	Colis de 50 m	8937310000
24	100	Colis de 100 m	2874170000
30	80	Colis de 80 m	2874200000
40	1	Colis de 120 m	2874330000
50	1	Colis de 90 m	2874460000