



SCANNER
pour regarder
la vidéo

BONDE DE DOUCHE

SLIM⁺



SMART
Membrane
Technology*



La bonde de douche *extraplate !*

- > *Extra compacte*
- > *Extra facile d'entretien*
- > *Extra fiable*

Nos consommateurs ont le droit d'être extra exigeants, c'est pourquoi Wirquin lance la **SLIM⁺** la bonde de douche extraplate équipée de la **SMART Membrane Technology***

Rapide et facile d'installation quelle que soit la configuration, extra fiable sans aucun risque de fuite et facile à nettoyer, la **SLIM⁺** garantit la satisfaction de tous les besoins, que ce soient ceux des installateurs ou des utilisateurs.

*(technologie membrane)



MADE IN
FRANCE

wirquin

SLIM⁺

SLIM⁺

garantit une installation rapide, facile et fiable quelle que soit la configuration du receveur de diamètre 90.



BÉNÉFICES

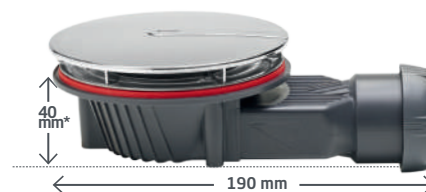


EXTRA COMPACTE

Rapide d'installation et extraplate, la **SLIM⁺** est idéale pour les receveurs de faible épaisseur.



EXTRA COMPACTE



*40 mm hauteur produit (sans écrou)



ANTI-ODEUR

La fin des mauvaises odeurs grâce à la cartouche où s'intègre la membrane silicone : une barrière parfaitement efficace contre les mauvaises odeurs.



ANTI-ODEUR



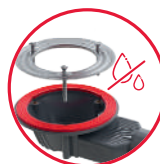
La membrane silicone permet le passage de l'eau mais empêche les remontées de mauvaises odeurs

Joint bi-injecté



ZÉRO FUITE

Le joint bi-injecté sous receveur garantit une installation 100% étanche.



EXTRA FIABLE

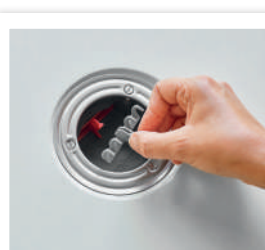


Joint bi-injecté



FACILE À NETTOYER

Facile à nettoyer par le dessus : le filtre à cheveux amovible permet d'adapter la fréquence de nettoyage aux habitudes de chacun, sans désiphonnage. La cartouche peut également se retirer pour un nettoyage plus en profondeur et un accès direct aux canalisations.



Filtre à cheveux amovible



Cartouche amovible

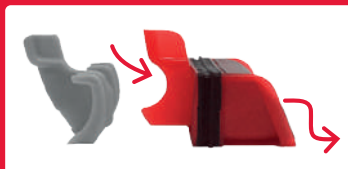


Nettoyage facile

wirquin
Innovation

SMART Membrane Technology*

- > La cartouche est équipée d'une membrane silicone qui s'ouvre pour laisser passer l'eau et se referme ensuite, assurant un vidage optimal. Un joint bi-injecté entoure cette cartouche et assure une étanchéité parfaite. Plus de mauvaises odeurs, plus de bruits dans les canalisations, plus de désiphonnage.
- > Le filtre à cheveux peut se retirer facilement, sans retirer la cartouche pour un nettoyage facile et rapide sans désiphonnage. Ce système permet de s'adapter aux habitudes et besoins de chacun.
- > La cartouche peut également se retirer complètement permettant un nettoyage en profondeur et un accès direct aux canalisations.
- > Plus besoin de produits chimiques pour nettoyer votre vidage de douche !



SMART
Membrane
Technology*



Bloque les mauvaises odeurs



Empêche le bruit dans les canalisations



Crée une aération naturelle dans les canalisations et empêche le désiphonnage

*(technologie membrane)

INSTALLATION

SCANNER pour voir la notice



> Conseil : ne pas utiliser de colle silicone.

CARACTÉRISTIQUES

(a)	Dôme ABS Chromé Ø 118 mm - Dôme Métal Brossé (Zinc Nickel) Ø 118 mm - Grille Plate Inox Brossé Ø 113 mm
(b)	Cartouche (PP) et membrane (silicone)
(c)	Filtre à cheveux (PP)
(d)	Vis (acier inoxydable)
(e)	Plateau (acier inoxydable)
(f)	Insert (laiton)
(g)	Joint bi-injecté
(h)	Corps (ABS)
(i)	Joint (PEHD)
(j)	Ecrou (PP)



SLIM⁺

La bonde de douche extraplate



Une gamme complète de 4 nouvelles finitions



Dôme ABS Chromé

Dôme métal brossé zinc
nickel

Grille plate inox brossé

Sans grille pour receveur

Désignation produit	Code	EAN code	Packaging	PCB
SLIM + DÔME ABS CHROMÉ	30723392	3375537232758	Boîte	28
SLIM + DÔME MÉTAL	30723393	3375537232765	Boîte	28
SLIM + GRILLE INOX	30723394	3375537232772	Boîte	28
SLIM + SANS GRILLE POUR RECEVEUR PLATEAU	30723395	3375537232789	Boîte	28

F564 - 09/2022



MADE IN
FRANCE

www.wirquin.fr

wirquin