

**2**  
**ANS**  
**GARANTIE**

# WD 6 P S V-30/8/35/T

Référence 1.628-380.0 Gencod 405 427 891 057 4

Le nec plus ultra du bricoleur, pour le véhicule, le sous-sol et le bricolage grâce à sa prise outils électroportatifs.

## Prise d'asservissement

Marche/Arrêt automatique si raccordé à un outil électroportatif (puissance max de l'outil 2100 W)



## Fonction soufflerie

### Filtere plissé plat avec cassette

+ possibilité de décolmatage du filtre



## Bouchon de vidange



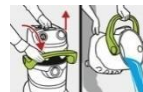
Rangement pratique du flexible, du câble et des accessoires

## + Position Parking



## La poignée ergonomique 3 en 1

Ouverture/fermeture facile et transformer la cuve en seau



## Poignée amovible

Offre la possibilité de clipser différents suceurs directement sur le flexible d'aspiration



## Brosse pour sol & liquides

Changement raclettes/brosses à l'aide du pédalier



## ACCESSOIRES INCLUS



Ref : 2.863-006.0



Accessoire pour outil électroportatif



## Moteur

Universel

Diamètre max du tube  
Longueur du tube  
Longueur flexible  
Rayon de travail  
Fonction soufflerie  
Prise asservissement

Bypass  
35 mm  
2 x 0,5 m  
3,5 m  
+/- 13 m  
Oui  
Oui



Niveau sonore 71 dB



Alimentation électrique  
Longueur du câble  
Ampères  
Voltage  
Consommation électrique  
Puissance d'aspiration  
Réglage de la puissance

câble  
8 m  
16 A  
220-240 V  
1 300 W  
260 Air Watt\*  
Oui



Taille de la cuve  
Matériau du récipient  
Filtre  
Vidange cuve

30 L  
Acier inox  
Plissé plat  
Via bo uchon