



Bloc compact escamotable

Ø 100mm. 4 prises 16A

Ce bloc permet d'ajouter 4 prises discrètes au plan de travail d'une cuisine ou d'un bureau. Il suffit de le coulisser verticalement en cas de besoin.

Il s'intégrera harmonieusement dans son espace grâce à sa finition soignée.

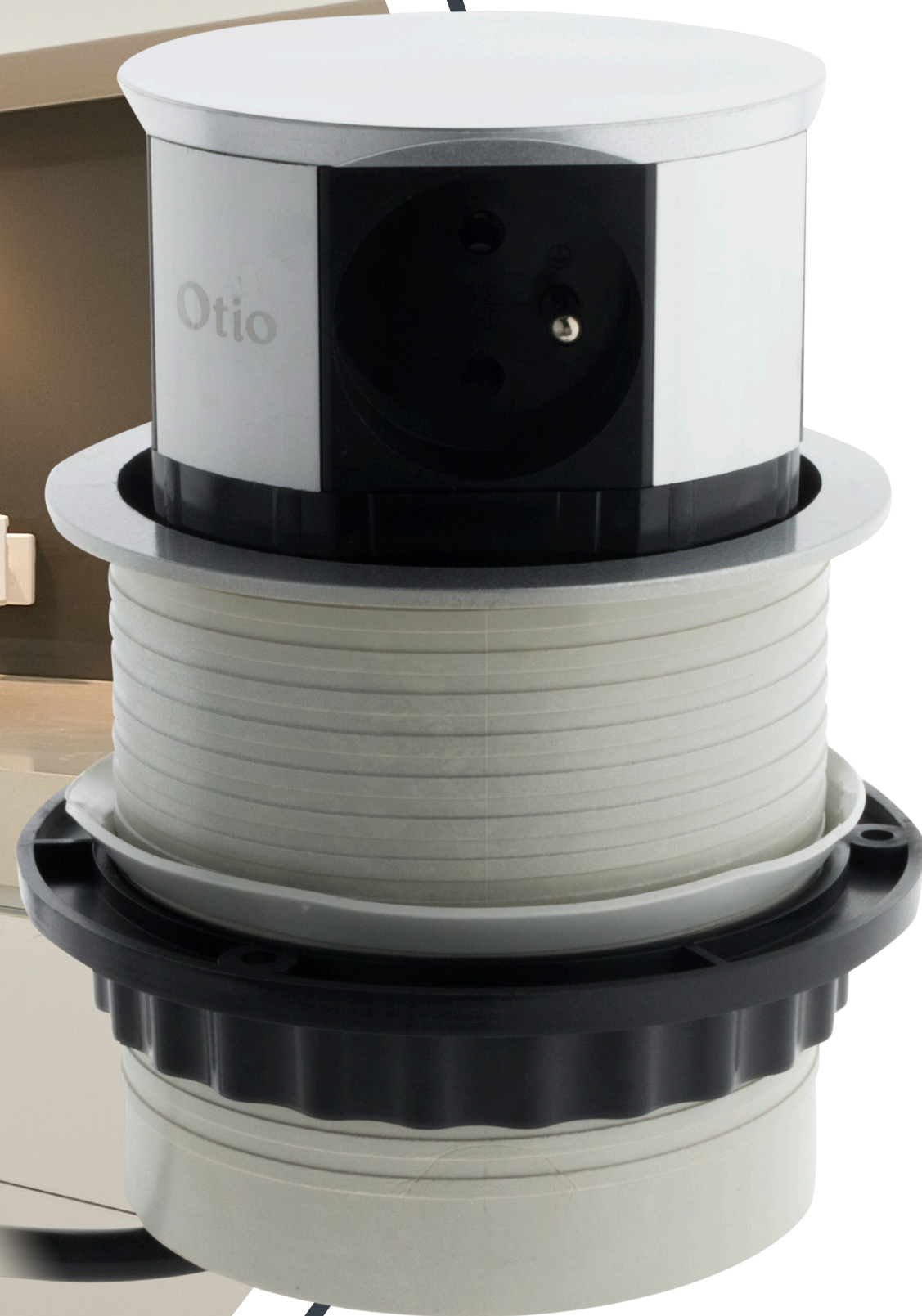
Il s'installe en 15 min maxi.

Les atouts

- Intégration harmonieuse sur un plan de travail grâce à son design et sa forme.
- Idéal pour la connexion rapide de tout appareillage électrique, il répond parfaitement à tous vos besoins d'aménagement.
- Coulissage vertical permettant de l'escamoter totalement selon le besoin.
- Installation rapide en 15 minutes maximum.

Les caractéristiques

- **Contenu** : 1 bloc multiprise
- **Usage** : Pour l'aménagement de tout type de plan de travail.
- **Caractéristiques** :
 - Nombre de prises : 4 x 2P+T
 - Tension nominale : 230 V~mono
 - Courant max : 16 A
 - Puissance max : 3680 W sous 230 V
 - Longueur du câble : 1.5 m env.
 - Câble d'alimentation : H05VV-F 3G1.5mm²
 - Dimensions : 100 x 115 x 115 mm



3 4 15547 600786

Réf.

EAN 13

Libellé

Packaging

PCB

760 078

3 415 547 600 786

Bloc 4 prises 16A escamotable

Blister

2