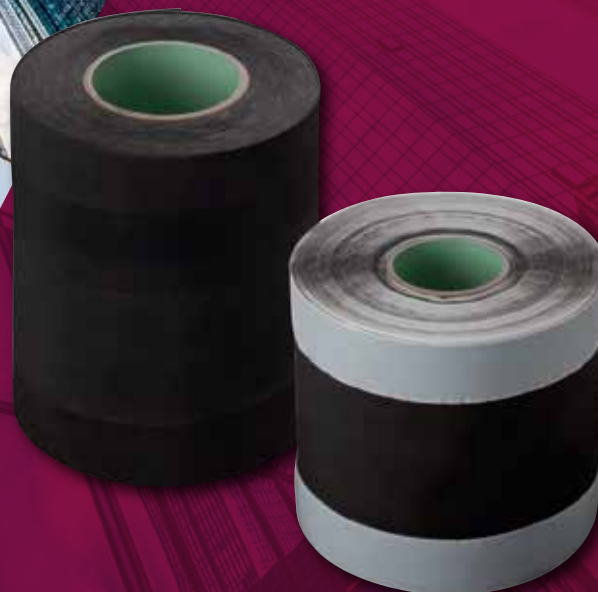


MEMBRANES D'ÉTANCHÉITÉ

TRAMIFLEX  
EPDM



La membrane d'étanchéité extérieure EPDM pour les menuiseries et murs-rideaux

TRAMIFLEX EPDM est une membrane souple à base de caoutchouc synthétique. Elle assure le calfeutrement et l'étanchéité à l'air et à l'eau pour des raccords entre des fenêtres, murs-rideaux ou semi-rideaux et le gros œuvre.

LES +

- Assure une étanchéité parfaite et durable.
- Excellente résistance à la déchirure.
- Très haute élasticité.
- Résistant aux intempéries et aux UV.

✓ APPLICATIONS

Calfeutrement extérieur à l'air et à l'eau du gros-œuvre :

- Menuiseries posées en applique extérieure.
- Façades, murs-rideaux et semi-rideaux.



ÉTANCHÉITÉ À L'EAU ET À L'AIR



RÉSISTANT AUX INTEMPÉRIES ET UV

PERFORMANCES

- Perméabilité à la vapeur d'eau :  $S_d = 16 \text{ m}$
- Allongement à la rupture > 300%
- Conforme au DTU 36.5 : «Mise en œuvre des fenêtres et portes extérieures»
- Conforme à la norme EN 13984 : «Feuilles souples d'étanchéité – Feuilles plastiques et élastomères utilisées comme pare-vapeur»

## 🔧 DONNÉES TECHNIQUES

Composition du produit	EPDM
Perméabilité à la vapeur d'eau	Sd = 16m <b>EN ISO 12572</b>
Allongement à la rupture	≥ 300% <b>EN 12311-2</b>
Résistance à la rupture	≥ 7 MPa <b>EN 12311-2</b>
Résistance à la déchirure	≥ 10 N <b>EN 12310-2</b>
Réaction au feu	Classification E <b>EN 13501-1</b>
Tenue à la température	De -40°C à +70°C
Durée de stockage	12 mois
Température de stockage	Jusqu'à 30°C

## 🔪 MISE EN ŒUVRE

### BIEN CHOISIR SON PRODUIT

#### ▶ CRITÈRES DE CHOIX

- La largeur des bandes à utiliser est déterminée par la surface à étancher entre les ponts d'attache situés sur la menuiserie extérieure d'une part et sur la façade d'autre part.
- Pour pallier au retrait/dilatation des supports, prévoir au minimum 10 mm supplémentaires.

#### ▶ SUPPORTS D'APPLICATION ADMISSIBLES

- Tout support déclaré étanche
- Bois, PVC, aluminium, acier
- Maçonnerie traditionnelle
- Béton banché
- Isolant thermique rigide
- Ecran pare-pluie

### À SAVOIR



#### Limites d'emploi :

- Ne pas utiliser un mastic autre qu'une colle type MS polymère pour avoir une adhérence maximale entre la membrane et son support menuiserie ou façade.
- Le TRAMIFLEX EPDM BUTYLE n'est pas compatible avec des produits solvantés et ne peut pas être posé quand les températures sont négatives.



#### Délai de mise en service :

- TRAMIFLEX EPDM BUTYLE** : immédiat.
- TRAMIFLEX EPDM BASIC** : suivre les préconisations du fabricant de mastic colle.



#### Documents de référence :

- DTU 36.5 : « Mise en œuvre des fenêtres et portes extérieures »
- DTU 33.1 : « Façades rideaux »



**Température d'utilisation** : De +5°C à +30°C



Calfeutrement d'une menuiserie extérieure avec membrane TRAMIFLEX EPDM

## COMMENT METTRE EN ŒUVRE VOTRE TRAMIFLEX EPDM ?

### ► CONDITIONS D'APPLICATION

- Lors de la pose de la membrane, une température minimale de 5°C est recommandée.
- Le support et la menuiserie devront être exempts d'humidité (eau de pluie, condensation...) pour une bonne adhérence.

### ► PRÉPARATION DES SUPPORTS

- L'application de la membrane se fait sur une surface stable, propre, sèche, dépourvue de poussière et d'huile.
- Dans le cas des surfaces absorbantes telles que le béton, la pierre, le bois huilé et la brique, la surface doit être recouverte d'un primaire d'accrochage avant d'appliquer la membrane.

### ► ÂGE DES SUPPORTS

- Support à base de béton : 1 mois
- Support à base de bois, brique enduite, pierre : immédiat

### ► POSE GÉNÉRALITÉS

- La membrane TRAMIFLEX EPDM sera positionnée après la pose de la menuiserie sur sa traverse haute, avec une retombée de 100 mm sur chaque côté.
- La membrane sera fixée sans tension sur la menuiserie et sur la façade par un cordon de colle type MS polymère (TRAMIFLEX EPDM BASIC) ou grâce aux bandes butyles qui seront fixées d'un côté sur la maçonnerie et sur la menuiserie de l'autre côté (TRAMIFLEX EPDM BUTYLE).
- Presser fortement la membrane TRAMIFLEX EPDM sur le support en marouflant. Il est conseillé d'utiliser un rouleau presseur.

### ► POSES PARTICULIÈRES

La membrane TRAMIFLEX EPDM peut être utilisée en liaison entre deux éléments (murs-rideaux, ossature bois ou charpente métallique) afin d'en assurer le calfeutrement.

### ► POINTS SINGULIERS

- Ne pas faire de raccords de la membrane sur la traverse haute.
- Éviter toute rétention d'eau sur la membrane et au niveau des raccordements.

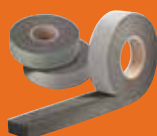
## Q VARIANTE PRODUIT

**Avec bande butyle** : TRAMIFLEX EPDM BUTYLE possède deux bandes butyle adhésives pour faciliter le positionnement lors de la mise en œuvre.

## Q COLISAGE

VARIANTE	LARGEUR (mm)	ÉPAISSEUR (mm)	LONGUEUR (m)	COLISAGE	CODE ARTICLE
<b>Colis</b>					
Sans bande butyle	100	0,8	20	Colis de 4 rouleaux - 80 m	2990050000
	150	0,8	20	Colis de 2 rouleaux - 40 m	2990080000
	200	0,8	20	Colis de 2 rouleaux - 40 m	2990060000
	300	0,8	20	Colis de 1 rouleau - 20 m	2990070000
Avec bande butyle	200	0,8	20	Colis de 4 rouleaux - 80 m	2990040000

## PRODUITS COMPLÉMENTAIRES



• Joints d'étanchéité :  
COMPRI BAND TRS ou COMPRI BAND  
ULTIM'AIR



• Adhésif d'étanchéité :  
TRAMIFIX NOIR