

Logis

Mitigeur douche C2 avec cartouche à 2 vitesses

Finition: **Chrome** Numéro d'article: **71601000**



Description

Caractéristiques

- 1 fonction
- distance du centre: 150 mm ± 12 mm
- débit maximal à 3 bars: 20 l/min
- débit de la douchette à 3 bars: 17 l/min
- cartouche céramique avec poignée Eco pour un débit réduit jusqu'à 50 %
- limiteur de température réglable
- clapet anti-retour
- avec silencieux
- E1, C2, A3, U3
- type de raccordement: raccords S
- ACS 21 ACC LY 858 France, valide jusqu'au 05.05.2026
- NF077_375-M1

Détails de l'article

EAN

4011097737782

Technologie



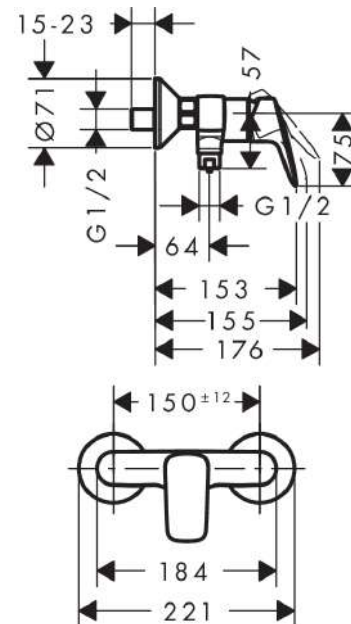
Certificats / Eco-Responsabilité



Photo du produit



Plan géométral



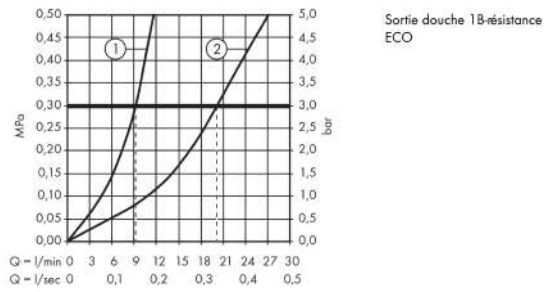
Logis

Mitigeur douche C2 avec cartouche à 2 vitesses

Finition: **Chrome** Numéro d'article: **71601000**



Schéma d'écoulement

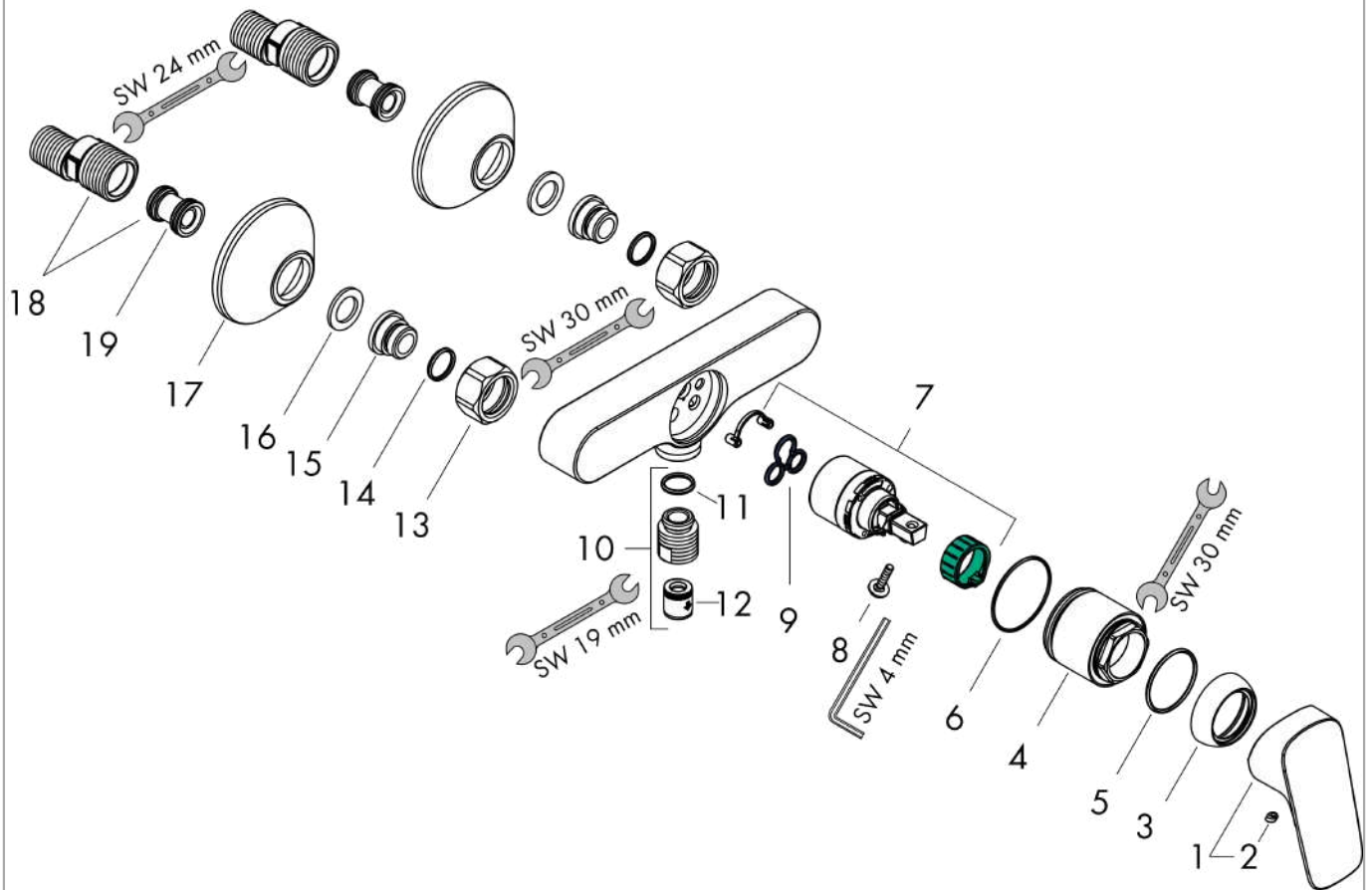


Logis
Mitigeur douche C2 avec cartouche à 2 vitesses
 Finition: **Chrome** Numéro d'article: **71601000**



Vue éclatée

Année de construction: >04/14



Logis

Mitigeur douche C2 avec cartouche à 2 vitesses

Finition: **Chrome** Numéro d'article: **71601000**

Liste des pièces détachées

Année de construction: >04/14

Pos.	Description	Numéro d'article	GP	UE
1	poignée	92224000	-	1
2	cache vis	96338000	-	1
3	rosace	97406000	-	1
4	écrou à six pans	97977000	-	1
5	joint torique 33x1,5	98164000	-	1
6	joint torique 32x2	98193000	-	1
7	cartouche cpl.	95730000	-	1
8	vis	95140000	-	1
9	joint	95008000	-	1
10	Coude de raccordement	96044000	-	1
11	joint torique 14x2	98129000	-	1
12	set des clapet anti-retour DW 15	94074000	-	1
13	set des écrou à six pans	96157000	-	1
14	joint torique 15x2	98163000	-	1
15	raccord	97220000	-	1
16	filtre	96922000	-	1
17	rosace Ø 70 mm	94135000	-	1
18	set des raccord-S (±12 mm)	94140000	-	1
19	amortisseur anti-coup de bélier	96429000	-	1
a	set des raccord-S (±32 mm)	98592000	-	1