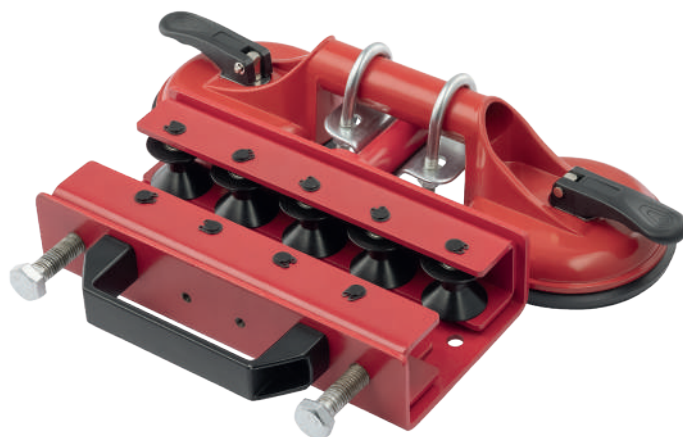


REDRESSEUR MANUEL SUR VENTOUSES

Application

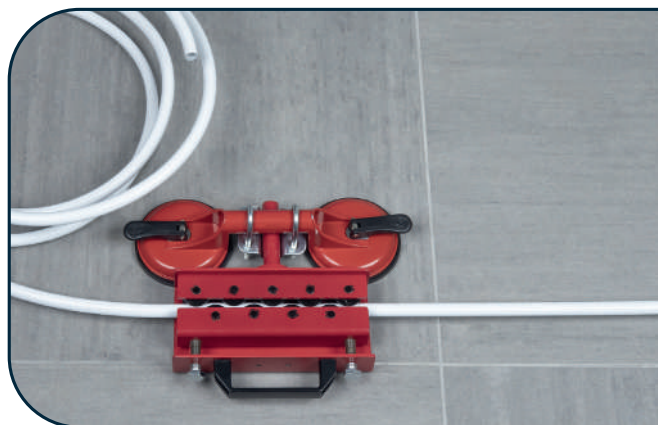
Outil permettant de redresser manuellement un tube multicouche en couronne ou en barre qui a été déformé.

Ses 2 grosses ventouses lui confèrent une excellente tenue sur sol plat et lisse, permettant de bien redresser le tube afin d'obtenir une barre droite.



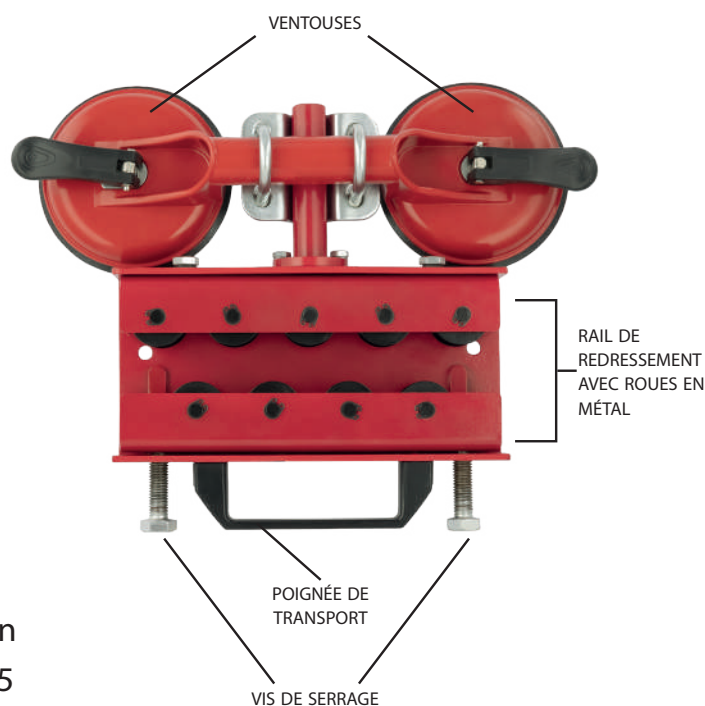
Avantages produit

- ☆ En métal très résistant
- ☆ Equipé de 2 grosses ventouses de fixation au sol pour une excellente adhérence
- ☆ Galets de redressement du tube en métal



Caractéristiques produit

- ➔ pour tube multicouche Ø16 / Ø20 / Ø26
- ➔ fixation sur surface plane et lisse à l'aide de 2 ventouses ultra adhérentes
- ➔ vis à tête hexagolane pour un serrage à la clé plate 19 mm
- ➔ équipé d'une poignée de transport



Informations commerciales

- ➔ Présentation : boîte carton
- ➔ Dimensions (LxlxH en mm) : 325x280x85
- ➔ Référence : 380405
- ➔ Gencod : 3342973804054