



FLUO TP® Le traceur de chantier fluorescent

Référence	141513	141516	141517	141518	141519	141520	141525
Couleur	Rouge	Orange	Jaune	Vert	Bleu	Violet	Cerise

Description produit

Le FLUO TP® est un traceur de chantier fluorescent destiné aux professionnels du BTP. Il est particulièrement apprécié dans l'univers de la topographie, pour les travaux de repérage/piquetage, mais s'utilise aussi pour les divers travaux de marquage en voirie, terrassement, canalisation, construction.

Le FLUO TP permet de réaliser des marquages très visibles grâce à sa concentration élevée en pigments hautement fluorescents.

Sa formule lui confère une excellente adhérence sur béton, asphalte, gravier, gazon, bois et herbe, y compris sur supports humide.



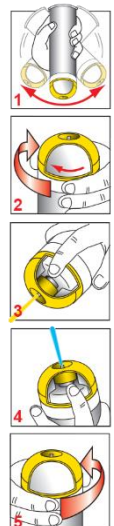
Recommandations générales d'utilisation

- ❖ Ne pas exposer à une température supérieure à 50°C
- ❖ Tenir éloigné de toute source d'ignition, de chaleur et du rayonnement direct du soleil
- ❖ Ne pas fumer
- ❖ Ne pas percer l'aérosol
- ❖ Ne pas brûler l'aérosol
- ❖ Consultez nos Fiches de Données de Sécurité gratuitement sur notre site internet www.technimafrance.com



Instructions d'utilisation

1. Avant chaque utilisation, bien agiter l'aérosol (même après avoir entendu nettement les billes)
2. Déverrouiller l'aérosol en tournant le capot vers la gauche
3. Utiliser le FLUO TP® « tête en bas », à environ 10 cm du support
4. Après l'utilisation, placer l'aérosol en position « tête en haut » et le purger 2 secondes afin de nettoyer la valve et le capot de sécurité
5. Verrouiller l'aérosol après utilisation, en tournant le capot vers la droite



Application

Remarques : Fonctionne jusqu'à -15°C.

La pression dans l'aérosol diminue avec la température. De fait, lors de l'utilisation à basse température, la qualité du spray peut être dégradée.

L'utilisation du vernis de protection PROTECT MARK (référence : 142000) en complément du FLUO TP® permet de prolonger la durée de vie des marquages en préservant la vivacité des couleurs fluorescentes.

Le FLUO TP® est utilisable avec les accessoires d'application de la marque SOPPEC :

Canne de marquage une roue :

Permet de réaliser des marquages au sol sans se baisser

Poignée pistolet : Facilite le marquage et l'utilisation de pochoirs

Fin de vie : Recycler ou éliminer conformément aux législations en vigueur, de préférence par un collecteur ou une entreprise agréée.

Capot de sécurité

Le FLUO TP® est équipé du Capot de Sécurité Breveté par la marque SOPPEC et développé par les équipes de TECHNIMA FRANCE.

La conception unique de ce capot lui confère les avantages suivants :

- ❖ Protection contre les déclenchements accidentels lors du transport ou de la manutention
- ❖ Protection des mains de l'utilisateur contre les projections de peinture
- ❖ Utilisation simple
- ❖ Capot de sécurité le plus résistant du marché : pas de rupture à la chute de 1,50m d'un aérosol plein (test réalisé sur asphalte)
- ❖ Aucune coulure et un tracé fin et précis qui permet la réalisation de marquages nets.

Capot à la couleur de la peinture.

Caractéristiques du produit

- ❖ Volume : 500 ml NET
- ❖ Conditionnement : 1 carton de 12 produits
- ❖ Liant : Acrylique thermoplastique
- ❖ Pigments : Minéraux et organiques exempts de métaux lourds (plomb, cadmium)
- ❖ Solvants : Mélange d'hydrocarbures aliphatiques et d'esters (sans solvants chlorés, ni composés aromatiques)
- ❖ Durée marquage : Jusqu'à 12 mois, selon les supports, les conditions d'application et l'exposition aux U.V.
- ❖ Pouvoir couvrant : de 2 à 4m², en fonction du couvrant souhaité et de la nature du support (couleur, porosité)
- ❖ Autonomie : 80mètres pour l'obtention du couvrant maximal (norme NFT30-075). Permet de réaliser de 100 à 200mètres de marquage en fonction de la vitesse d'application et du couvrant souhaité.
- ❖ Temps de séchage : 10 minutes à 20°C
- ❖ Stocker les aérosols entre 15 et 25°C, **à l'abri de l'humidité**
- ❖ Garantie technique : Durée de stockage avant utilisation de 4ans



*Dernière mise à jour : Avril 2021. Cette fiche technique annule toutes les versions précédentes. Les renseignements fournis sont basés sur nos connaissances et sur les tests réalisés. Ils ne dispensent en aucun cas l'utilisateur de connaître et d'appliquer l'ensemble des règles concernant son activité. L'utilisateur est seul responsable des précautions liées à l'utilisation du produit. **Dangereux. Respecter les précautions d'emploi.***