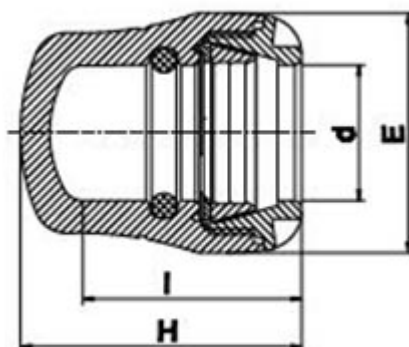




## // Bouchon de fin de ligne - 10120



### DOMAINES D'APPLICATION

Raccords mécaniques destinés à l'assemblage des tubes en pression, utilisés pour les canalisations véhiculant de l'eau potable et de l'eau pour un usage général à des températures inférieures ou égales à 40°C (au-delà de 20°C, appliquer un coefficient de détimbrage), à l'attention des collectivités, des secteurs agricoles ou industriels (la nature des bagues et des joints d'adaptation en fonction du fluide transporté). Application eau chaude EXCLUE.

### DESCRIPTION

#### Matière

Corps : Polypropylène, copolymère haute qualité

Bagues : POM

Joints : NBR

#### Références nominatives

Conformes à la norme ISO 14236 (PN16). Le filetage est conforme aux normes ISO - 7/1, BS 21, DIN 2999, NEN 3258, AS 1722 Part 1

#### Certificats de conformité

ACS

#### Mise en œuvre

Fiche d'installation

### TABLEAU DES DIMENSIONS

Référence	d	E	H	I	Poids (kg)	PN à 20°C
1012020	20	41	56	45	0.039	16
1012025	25	47	60	48	0.05	16
1012032	32	58	68	53	0.082	16
1012040	40	70	90	71	0.146	16
1012050	50	85	102	79	0.229	16
1012063	63	103	117	91	0.379	16