



PRECIGAZ III

Détendeur simple détente

Détendeur Précigaz 3 OX

Détendeur Précigaz 3 AD

Détendeur Précigaz 3 TM

Pour préserver la qualité de notre produit tout au long de son utilisation dans les meilleures conditions de sécurité, nous vous recommandons de lire attentivement cette notice et de suivre rigoureusement les conseils qu'elle contient.

GENERALITES:

Les manodétendeurs PRECIGAZ III sont du type simple détente, à clapet placé dans la haute pression. Ils sont conçus pour être utilisés avec l'oxygène, l'acétylène et les gaz neutres pour le modèle Gaz de Soudage TM (débit litre - tige d'entrée type : C).

Spécialement adaptés pour équiper les postes de soudage portables "CASTOFLAM" pour l'oxygène et l'acétylène, ils peuvent être montés sur toutes les bouteilles de gaz industriels.

Référence	ESC Code	Désignation
55110	764505	Détendeur Précigaz 3 OX
55120	764507	Détendeur Précigaz 3 AD
55130	764509	Détendeur Précigaz 3 TM

CARACTERISTIQUES:

Modèle	OXYGENE	ACETYLENE	TM – Gaz Neutre
Pression amont maxi (bar)	200	25	200
Pression aval maxi (bar)	10	1,5	
Débit maxi	40 m ³ /h à 8 bars	8,5 m ³ /h à 1,2 bar	30 l/mn
Débit nominal (m ³ /h de gaz)	15	6	
Classe	3	2	
Raccord d'entrée	Type F Ø 22.91 x 1,814 W	Type H Ø 22.91 x 1,814 W à gauche	Type C Ø 21.7 x 1,814 W
Raccord de sortie	M16 x 1,5 à droite	M16 x 1,5 à gauche	¼ Gaz

- Dimensions conditionné : 137 x 129 x 97
- Poids: 1,2 kg
- Conforme à la norme NF EN ISO 2503.

SECURITE:

- N'utiliser que des matériels compatibles avec la nature du gaz employé, les pressions et débits souhaités.
- N'utiliser que du matériel en parfait état.
- Ne jamais intervenir sur un appareil ou une canalisation sous pression.
- Ouvrir lentement et progressivement les robinets de bouteilles ou cadres, ainsi que toutes les vannes (dans le cas de l'oxygène, on évitera ainsi les effets d'échauffements excessifs par compression).
- Maintenir l'étanchéité des circuits.
- Ne pas graisser le matériel véhiculant des gaz comburants (oxygène).
- Respecter la propreté de ce matériel. Les entrées de particules lors des diverses manipulations sont à l'origine de la plupart des pannes.
- Pour l'acétylène, travailler uniquement avec la bouteille en position verticale.
- En cas de fuite d'acétylène, aérer le local et ne faire aucune manipulation électrique ou autre source d'étincelle ou de flamme.
- Ne pas demander à une bouteille d'acétylène un débit continu supérieur à 1 m³/h (=1000l/h). Pour un débit supérieur, il faut accoupler plusieurs bouteilles.
- Ne jamais démonter un organe interne du détendeur. Vous rendrez le produit dangereux et vous ne bénéficierez plus de la garantie.

POUR RAPPEL : le SYMOP préconise de contrôler les détendeurs tous les ans et les remplacer tous les 5 ans au plus tard.

MISE EN SERVICE DES DETENDEURS:

Lors de la première mise en service du manodétendeur :

- Sortir le détendeur Précigaz 3 de son emballage.
- Enlever le bouchon jaune de protection.
- Visser l'écrou et l'olive fournis en sortie du détendeur en serrant avec une clé appropriée.

Montage :

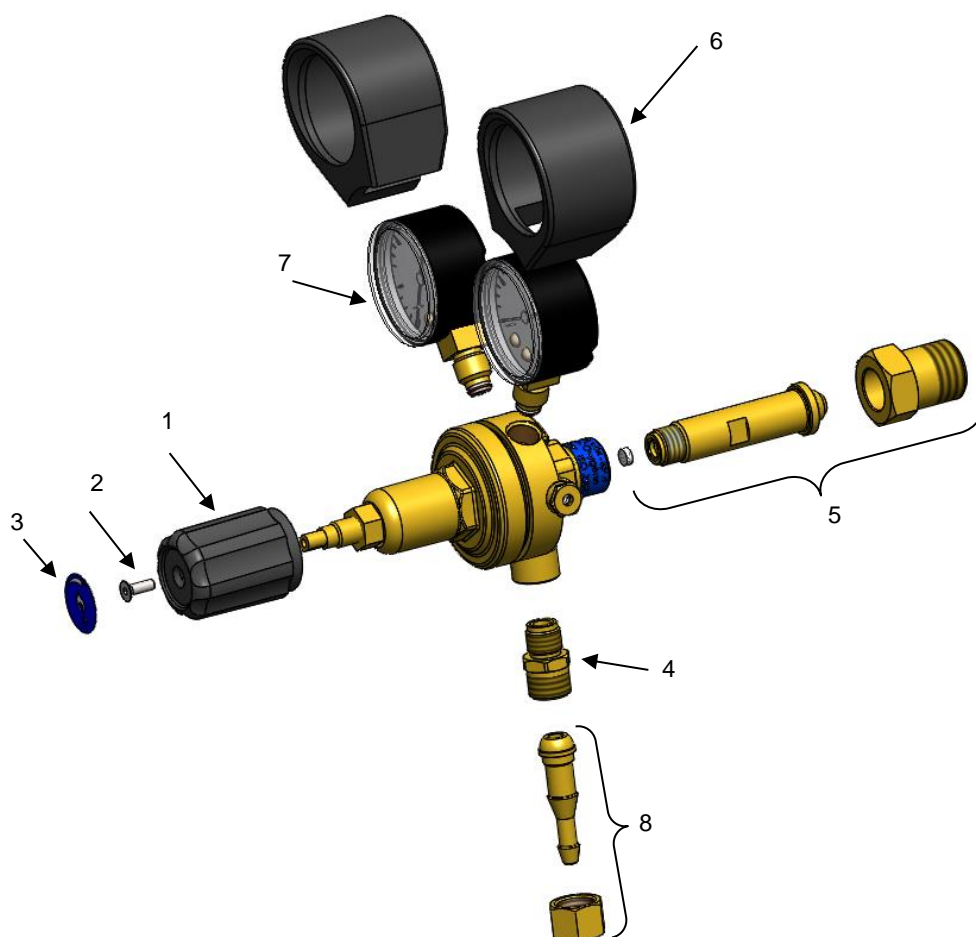
- Avant de fixer le DETENDEUR sur la bouteille, purger deux à trois fois en ouvrant et refermant la vanne de la bouteille, ceci afin d'éliminer toute impureté pouvant s'être déposée sur la portée d'étanchéité (éviter tout contact avec des corps gras même déposés sur des vêtements ainsi que tout contact avec une flamme).
- Visser à la main sans forcer le DETENDEUR sur la vanne bouteille puis à l'aide d'une clé plate appropriée, serrer l'écrou de tige d'entrée tout en immobilisant l'appareil dans sa bonne position.
- S'assurer que la couleur du tuyau corresponde bien au manodétendeur utilisé.
- A l'aide d'un collier de serrage approprié, raccorder l'une des extrémités du tuyau d'alimentation sur la douille porte tuyau du DETENDEUR, puis l'autre extrémité à l'appareil devant être utilisé (chalumeaux soudeurs, coupeurs, chauffeurs, ou poste à souder pour le gaz de soudage, etc..).

Mise en route (Important : à exécuter dans l'ordre)

- Desserrer complètement le volant de détente du DETENDEUR.
- Ouvrir progressivement la vanne bouteille.
- Contrôler à l'aide du détecteur de fuite CASTOLIN référence 730226 1 qu'aucune fuite n'est apparente sur l'ensemble DETENDEUR-BOUEILLE-TUYAU.
- S'assurer que l'aiguille du manomètre basse pression soit bien sur le "0".
- Régler la pression d'utilisation désirée en agissant sur le volant de détente.

Arrêt (dans l'ordre)

- Fermer la vanne bouteille.
- Desserrer complètement le volant de détente du DETENDEUR.
- Pour les arrêts de longue durée, laisser s'échapper le gaz contenu à l'intérieur du tuyau puis vérifier que les deux aiguilles des manomètres soient bien sur le "0".



Rep	Désignation	Réf	ESC	
1	Volant de détente	763031	763031	
2	VIS FHC K4M12 Volant	764568	764568	
3	Etiquette volant	Oxygène	960976	682720
		Acétylène	960977	682721
		Débitlitre	961040	682735
4	Raccord de sortie	Oxygène - M16x150 Droit	45110 003	684146
		Acétylène - M16x150 Gauche	45120 003	684171
		Débitlitre TM - 1/4 Gaz	771922	684132

Rep	Désignation	Réf	ESC	
5	Ensemble tige d'entrée bouteille	Oxygène	45110 001	684051
		Acétylène	45120 001	684045
		Débitlitre	771963	684074
6	Bonnette de protection	45109	757026	
7	Manomètre	Oxygène 0-315 bars	731000	600389
		Oxygène 0-12,5 bars	731001	600390
		Acétylène 0-40 bars	731002	600391
		Acétylène 0-2,5 bars	731003	600392
		Neutre 0-315 bars	731000	600389
		Gaz de soudage TM 0-30 l/mn	731009	600394
8	Ensemble Olive porte tuyaux et écrous	Oxygène (Ø6,3 et Ø10)	710785	600377
		Acétylène (Ø6,3 et Ø10)	710785 A	600378
		Débitlitre Ø6	70050050+	850942+
			70050030	850940

Remarque :

Un mano-détendeur doit être démonté par un professionnel compétent et formé pour ce type de travaux.

Tout démontage d'un mano-détendeur par un personnel non habilité par Messer Eutectic Castolin supprime automatique la garantie du matériel.

Toute dégradation du mano-détendeur lors du démontage/remontage peuvent engendrer des problèmes de fonctionnement sur le matériel et rendre le matériel dangereux. Veuillez contacter nos services pour toute question concernant la maintenance de ce matériel.

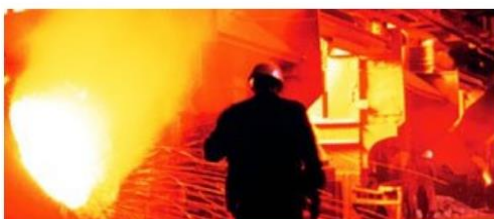
En application de l'article 33.1 du règlement REACH n°1907/2006, et en référence à la liste des substances extrêmement préoccupantes, candidates à l'autorisation (<https://echa.europa.eu/fr/candidate-list-table>) mise à jour le 27 juin 2018, nous vous informons que nos **manodétendeurs Précigaz III** contiennent plus de 0,1% m/m de plomb (numéro CAS 7439-92-1) dans leurs parties en laiton.



DOC N°764672 ind02
Version 12/ 2018
Rédacteur : RB

Messer Eutectic Castolin France se réserve le droit de modifier ses produits sans préavis. Les indications figurant sur le présent document sont données à titre purement indicatif. Il appartient à l'utilisateur de s'assurer que le produit qu'il choisit est adapté à ses applications. Les caractéristiques techniques du produit indiquées dans ce document sont établies selon les normes d'assurance qualité et les modes opératoires Messer Eutectic Castolin. Toute autre procédure ou application peut en modifier les caractéristiques et les résultats. Les produits Messer Eutectic Castolin sont vendus dans la plupart des pays, à l'extérieur de l'Europe continentale, sous la marque Castolin France. La majorité des produits distribués par les Sociétés Messer Eutectic Castolin sont protégés par des brevets dans les principaux pays industriels ou jouissent d'une autre protection en tant que propriété industrielle. Pour offrir le maximum de protection à notre clientèle, en plus de Messer Eutectic Castolin, beaucoup d'autres marques et désignations sont utilisées et protégées pour distinguer nos produits et nos services. Ainsi les appellations telles que CastoDur, Eutalloy, RotoTec, XuperLife et autres, sont des marques déposées. Le contenu de ce document est la propriété exclusive de Messer Eutectic Castolin. Tous droits sont réservés suivant les conventions internationales et panaméricaines. Aucun élément de cette publication ne peut être reproduit sous aucune forme par impression, photocomposition, microfilm ou autre moyen sans l'autorisation expresse, par écrit, de Messer Eutectic Castolin France.

© 2001 BY INSTITUT Messer Eutectic Castolin



AU SERVICE DE LA CLIENTÈLE DANS 160 PAYS ET TERRITOIRES

Site internet : www.castolin.fr

FDS : Nos Fiches de Données de Sécurité sont disponibles en ligne 24h/24.

Castolin France

22 Avenue du Québec
ZA COURTABOEUF 01
BP 325
91958 COURTABOEUF CEDEX
Tél. 01 69 82 69 82
Fax 01 69 82 96 01