

FIXATIONS

rosace conique Ø42 haut.24 mm

Caractéristiques produit

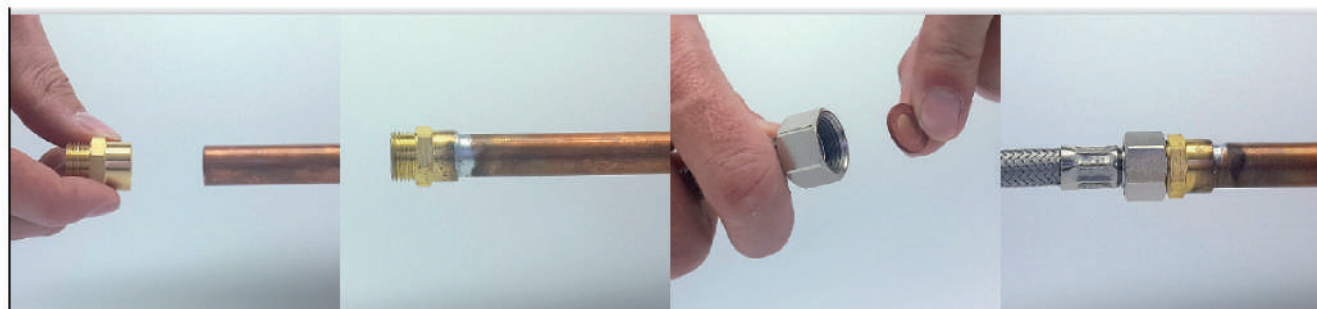
rosace conique

Ø42

haut. 24 mm

Application

Assure un meilleur maintien du collier de fixation à la cloison. Permet d'écarter le tube du mur.



Données commerciales

- Présentation : sachet / 5 pièces
- Référence : N04067
- Gencod : 3342970077819

