

FIXATIONS

collier de fixation isophonique simple Ø14

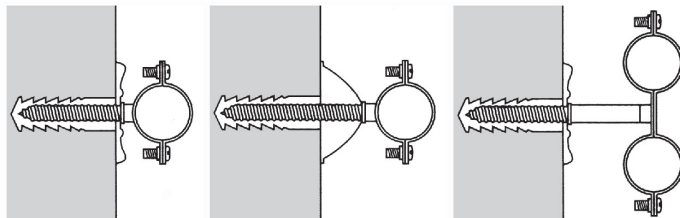
Caractéristiques produit

collier isophonique simple

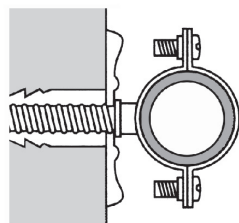
Ø14

Application

Permet de fixer le tube cuivre sur un mur. Utiliser la patte à vis et la cheville adaptées à la nature du mur. Fixation du tube par vissage des vis. Le caoutchouc limite fortement la diffusion des bruits parasites (coups de bélier...)



- Les rosaces plates sont à utiliser de préférence avec les colliers simples ou en utilisant une allonge.
- Régler l'écartement de la canalisation à l'aide d'une rosace plate, conique ou d'une allonge.
- Connaître le type de paroi pour déterminer le système de fixation adaptée : chevilles plastique, chevilles placo, etc ...



Pour éviter les bruits parasites, pensez à utiliser des colliers isophoniques.

Pour limiter les phénomènes de condensation, la canalisation de l'eau chaude doit se trouver au-dessus de l'eau froide



Données commerciales

- Présentation : sachet / 5 pièces
- Référence : 6214-S5

