

FIXATIONS

collier de fixation isophonique double Ø14

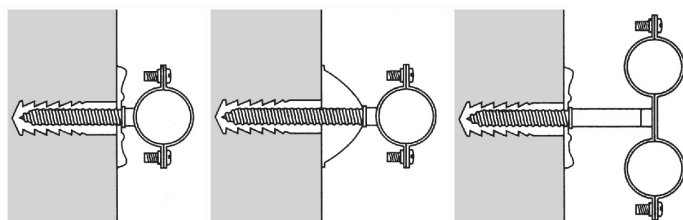
Caractéristiques produit

collier isophonique double

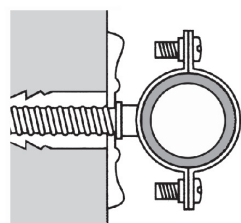
Ø14

Application

Permet de fixer 2 tubes cuivre sur un mur. Utiliser la patte à vis et la cheville adaptées à la nature du mur. Fixation du tube par vissage des vis. Le caoutchouc limite fortement la diffusion des bruits parasites (coups de bélier...). Pour éviter les phénomènes de condensation, placer le tube cuivre d'eau chaude au dessus du tube d'eau froide



- Les rosaces plates sont à utiliser de préférence avec les colliers simples ou en utilisant une allonge.
- Régler l'écartement de la canalisation à l'aide d'une rosace plate, conique ou d'une allonge.
- Connaître le type de paroi pour déterminer le système de fixation adaptée : chevilles plastique, chevilles placo, etc ...



Pour éviter les bruits parasites, pensez à utiliser des colliers isophoniques.

Pour limiter les phénomènes de condensation, la canalisation de l'eau chaude doit se trouver au-dessus de l'eau froide



Données commerciales

- Présentation : sachet / 5 pièces
- Référence : 7114-S5

