

150610 - EnergyBrush-1500



Rénovateur filaire

Corded renovator

1500 W

Puissant
Powerful

Brosse
Brush ø 120 x 100
mm

Collecteur de
poussières déporté
Dust collection

Vitesse variable
Variable speed
600-3200 tr/min

Ergonomie de travail
Work ergonomoy



AVANT
BEFORE

APRÈS
AFTER



Câble 5 m résistant en caoutchouc
Rubber 5 m power cord



LED de surintensité moteur
Overload LED light



Rouleau d'appui frontal
Front roll support



Poignée de maintien réglable
et droitier /gaucher
Adjustable and left or right handle



Collecteur de poussières déporté
Dust collection

- **Moteur universel puissant 1500 W** avec accès rapide aux charbons
- Idéal pour les travaux de décapage sur toutes surfaces (bois, béton, pierre, métaux...), type terrasse, volet, portail...
- **Brosse acier laitoné incluse** ø 120 x 100 mm, et fil ø 0,3 mm
- Poignée ergonomique droitier/gaucher réglable pour améliorer la position de travail
- Câble d'alimentation de 5 mètres en caoutchouc
- **Interrupteur bloquant** pour un travail en continu
- **Témoin lumineux de surintensité** pour plus de longévité du moteur
- **Sélecteur de vitesse variable indexée** 600-3200 tr/min, 5 positions pour s'adapter à la nature du support, à la brosse et aux travaux
- Diamètre d'arbre 15 mm, M8
- **Démarrage progressif**
- **Rouleau d'appui frontal réglable** pour limiter l'effort et faciliter le travail
- **Poids équilibré** conférant une bonne stabilité lors de l'utilisation
- Système de **récupération des poussières déporté** pour connexion à un aspirateur (raccord ø int. 32 mm et ext. 38 mm)

- **1500 w powerful universal motor** with easy access to carbon brushes
- *Perfect for all scrapping works on all materials (wood, stone, concrete, metal, ...)* such as patio, shutters, portal, ...
- **Brass steel wire wheel** included ø 120 x 100 mm, wire 0.3 mm
- **Ergonomic left or right handle** with anti-vibration feature, adjustable working position to improve the comfort
- **5 m resistant rubber power cord**
- **Blocking switch** to work in continuous
- **Overloading LED indicator** for a long life motor
- **Variable speed selector**, indexed 600-3200 rpm with 5 positions to be adapted depending of the work.
- Arbor diameter : 15 mm M8
- **Soft start**
- **Adjustable front roll support** to limit effort and ease the work
- **Well equilibrated weight**, which gives stability to the tool.
- **Dust collection** to be connected to a vacuum cleaner (int. diameter 32 mm and ext. diameter 38 mm)

Informations logistiques - Logistic information

Dimensions emballage - <i>Pack size</i>	570x240x240 mm
Dimensions produit - <i>Product size</i>	460x205x195 mm
Garantie - <i>Warranty</i>	3 ans - 3 years
Poids - <i>Weight</i>	5,12 kg
Qté container 20' - <i>20' loading qty</i>	1550 pcs

Gencod - EAN Barcode



▶ Livré en sac de transport
Delivered in carrying bag



▶ Kit de protection livré
Protection kit delivered



▶ Brosse acier laitoné livrée
Brass coated steel delivered





Gamme de brosses \varnothing 120x100 mm

\varnothing 120x100 mm brushes range

REF. 800301

Acier laitonné
Steel brush

Décapage fort
Heavy stripping

Fil
Wire \varnothing 0,3 mm



x 1 pc



Décaper le bois
Stripping the wood



Retrouver l'éclat d'origine
Find the original shine

REF. 800302

Fil nylon
Nylon wire

Brossage léger
Light brushing

Fil abrasif
Abrasive wire



x 1 pc



Brosser les impuretés de la pierre
Brush impurities from the stone



Nettoyer et brosser le bois
Clean and brush the wood

Informations logistiques - *Logistic information*
Dimensions emballage - *Pack size* 537x340x294 mm
Gencod - *EAN Barcode* 3 611358 003017

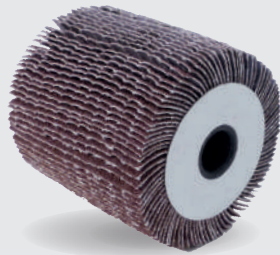
Informations logistiques - *Logistic information*
Dimensions emballage - *Pack size* 537x340x294 mm
Gencod - *EAN Barcode* 3 611358 003024

REF. 800303

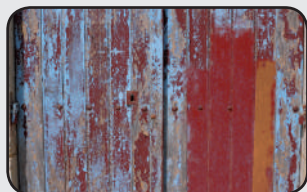
Lamelles abrasives
Abrasive strips

Dégrossissage
Roughing

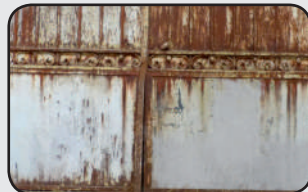
Gros grain 40
Large grit 40



x 2 pcs



Travailler sur surfaces planes
Work on flat surfaces



Ponçage 1er passage, gros grain
1st sanding passage, big grit

REF. 800305

Lanières abrasives
Abrasive flaps

1^{er} ponçage
1st sanding passage

Gros grain 40
Large grit 40



x 2 pcs



Dégrossir
Roughing



Respecter les surfaces courbes
Respects curved surfaces

Informations logistiques - *Logistic information*
Dimensions emballage - *Pack size* 537x340x294 mm
Gencod - *EAN Barcode* 3 611358 003031

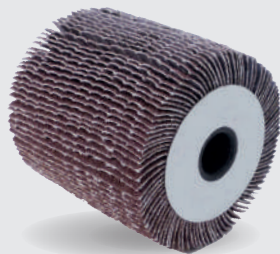
Informations logistiques - *Logistic information*
Dimensions emballage - *Pack size* 537x340x294 mm
Gencod - *EAN Barcode* 3 611358 003055

REF. 800304

Lamelles abrasives
Abrasive strips

Ponçage de finition
Finishing sanding

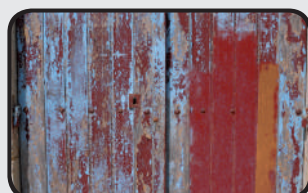
Grain fin 80
Small grit 80



x 2 pcs



Décaper les surfaces planes
Strip flat surfaces



Ponçage de finition
Finishing sanding

REF. 800306

Lanières abrasives
Abrasive flaps

Ponçage de finition
Finishing sanding

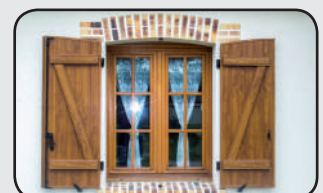
Grain fin 80
Small grit 80



x 2 pcs



Finition pour surfaces courbes
Finishing for curved surfaces



Respecter les matériaux
Respects curved surfaces

Informations logistiques - *Logistic information*
Dimensions emballage - *Pack size* 537x340x294 mm
Gencod - *EAN Barcode* 3 611358 003048

Informations logistiques - *Logistic information*
Dimensions emballage - *Pack size* 537x340x294 mm
Gencod - *EAN Barcode* 3 611358 003062